



नेपाल सरकार उद्योग, वाणिज्य तथा आपूर्ति मन्त्रालय

ग्रामीण उद्यम तथा विप्रेषण आयोजनाको संक्षिप्त परिचय

१. परिचय

नेपाल सरकार र कृषि विकासका लागि अन्तराष्ट्रिय कोष (International Fund for Agricultural Development- IFAD) बिच सन् २०१५ को डिसेम्बरमा सम्झौता भई उद्योग, वाणिज्य तथा आपूर्ति मन्त्रालय अन्तर्गत ग्रामीण उद्यम तथा विप्रेषण आयोजना (समृद्धि) कार्यान्वयनमा आएको हो। आयोजनाको व्यवस्थापन कार्यालय प्रदेश १ को ईटहरी, सुनसरीमा रहेको छ। आयोजनाले प्रदेश १ अन्तर्गतका ८ जिल्ला- मोरङ, सुनसरी, धनकुटा, तेह्रथुम, भोजपुर, ओखलढुङ्गा, खोटाङ, उदयपुरको लागि कोशी-सगरमाथा करिडोर कार्यालय र प्रदेश २ अन्तर्गतका ७ जिल्ला- सप्तरी, सिरहा, धनुषा, महोत्तरी, सर्लाही, रौतहट र बारा तथा प्रदेश ३ को एकमात्र सिन्धुली जिल्ला सहित ८ जिल्लाका लागि जनकपुर करिडोर कार्यालय, बर्दिबास, महोत्तरी जिल्लाबाट गरी कूल १६ जिल्लाका लागि आयोजना कार्यान्वयन गर्दछ। यस आयोजनाको कूल बजेट ६८.१५ मिलियन अमेरिकी डलर रहेको छ। नेपाल उद्योग वाणिज्य महासङ्घ अन्तर्गत रहेको कृषि उद्यम केन्द्र, स्वीस विकास नियोगको (हेल्भटास नेपाल), अन्तराष्ट्रिय आप्रवासन संस्था (IOM) आयोजनाका प्रमुख साझेदार तथा सरोकारवाला निकायहरू हुन्।

आयोजनाको नेतृत्व : उद्योग, वाणिज्य तथा आपूर्ति मन्त्रालय

आयोजना सम्झौता भएको मिति: १० डिसेम्बर, सन् २०१५

आयोजनालाई परिष्कृत गरी कार्यान्वयन शुरु: सन् २०१७ नोभेम्बर देखि सन् २०२२ सम्म (५ वर्षका लागि)

२. आयोजनाको लक्ष्य

गरिबी न्युनिकरण तथा देशमा दिगो शान्ति हाँसिल गर्नका लागि रोजगारीका अवसर सिर्जना गरी समतामूलक तथा समावेशी आर्थिक विकास गर्ने।

३. आयोजनाको उद्देश्य

कृषि तथा गैरकृषि क्षेत्रमा आय आर्जन सम्बन्धि क्रियाकलापहरू गर्न सम्भाव्य लघु, घरेलु तथा साना उद्यम प्रवर्द्धन गर्ने तथा ग्रामीण गरिब घर परिवार, आप्रवासी घर परिवार र आप्रवासनबाट फिर्ता भएकाहरूका लागि दिगो आर्जनको श्रोत प्रदान गर्ने।

४. आयोजनाका मुख्य क्रियाकलापहरू

१. कृषि तथा गैरकृषि क्षेत्रमा उद्यम प्रवर्द्धनका लागि उत्पादन क्लष्टरहरूको सबलीकरण गर्ने।
२. आपूर्ति श्रृङ्खलाको विकासद्वारा बजार सम्मको पहुँच विस्तार गर्ने।
३. वित्तीय संस्थाहरूको पहिचान तथा सहकारी संस्थाहरूको क्षमता विकास कार्यक्रम संचालन गर्ने।
४. राष्ट्रियस्तरका वित्तीय संस्थाहरूको सेवा विस्तार तथा उपयुक्त वित्तीय साधन विकासमा सहयोग गर्ने।

५. समुदाय तथा आप्रवासि कामदार तथा उनका परिवारका सदस्यहरूलाई लक्षित गरी वित्तीय शिक्षा तथा व्यापार/व्यवसाय साक्षरता तालिम सञ्चालन गर्ने।

६. मर्यादित रोजगारि सिर्जनाका लागि व्यवसायिक तालिम तथा औद्योगिक प्रशिक्षण संबन्धि कार्यक्रम गर्ने।

७. आप्रवासि तथा तिनका घरपरिवारले विप्रेषणद्वारा आर्जन गरेका आम्दानीलाई उत्पादनशिल क्षेत्रमा सदुपयोग गर्न आवश्यक संयन्त्र बनाउने।

८. स्थानीय तहमा आप्रवासन श्रोत केन्द्र र आप्रवासन सूचना कक्ष सञ्चालन गरी स्थानीय तहमा आप्रवासन सेवा दिगो र प्रभावकारी बनाउन सहयोग गर्ने।

९. वैदेशिक रोजगारलाई सुरक्षित उपलब्धिमूलक तथा मर्यादित बनाउन स्थानीय तह र प्रदेशमा आवश्यक नीति तथा रणनीति निर्माणका लागि उपयुक्त वातावरण बनाउन सघाउने।

५. लक्षित वर्ग

क) आयोजनाबाट १,२५,००० घरधुरी र २८७,५०० जना प्रत्यक्ष लाभान्वित हुने छन्।

ख) ८०% लक्षित वर्ग गरिबीको रेखामुनिका उद्यम व्यवसाय गर्न सक्षम नागरिक रहने छन्। जसमध्ये कम्तिमा ३३% महिला, १८-४० वर्ष उमेर समुहका युवा, आप्रवासि तथा वैदेशिक रोजगारबाट फर्केर आएका एवं सामाजिक बहिष्करणमा परेका नागरिक हुने छन्।

ग) ५७,००० जनालाई आपूर्ति श्रृङ्खलाको विकासका लागि क्लष्टर सबलीकरणमा समाहित गरिने छ भने १३,५०० जनालाई लघु, तथा मझौला उद्यम सञ्चालन गरी दिगो आम्दानीको स्रोत दिलाइने छ।

घ) ३०,००० जनालाई सिप मूलक तालिम उपलब्ध गराई रोजगारीमा प्रतिस्थापन गरिने छ।

ङ) २,१०,००० जनालाई ग्रामीण क्षेत्रमा कार्यरत वित्तीय संस्थाहरू तथा सहकारी मार्फत वित्तीय साक्षरता उपलब्ध गराइने छ।

च) ८७,००० जनालाई आर्थिक समावेशीकरण तथा परिचालनको गतिविधिमा समाहित गरिने; ६७५० उच्च जोखिममा रहेका घरधुरिलाई प्रत्यक्ष सल्लाह सेवा उपलब्ध गराई आर्थिक अवसरसँगै सामाजिक समस्याहरूलाई पनि सम्बोधन गरिनेछ।

छ) १,१०,००० जना वैदेशिक रोजगारमा जान चाहने व्यक्तिहरूलाई आप्रवासन श्रोत केन्द्र र सूचना कक्ष मार्फत सूचना, परामर्श र अभिमुखिकरण प्रदान गर्ने।

ज) वैदेशिक रोजगारबाट फर्केर आएका, वैदेशिक रोजगारमा रहेका ५८% परिवार र बाँकी अन्य परिवार रहनेछन्।

६. आयोजनाका सम्भागहरू

सम्भाग १: ग्रामीण लघु- घरेलु तथा साना उद्यम तथा रोजगार प्रवर्द्धन

सह- सम्भाग १.१ आपूर्ति श्रृङ्खलाको विकास(Supply Chain Development)

उद्यम प्रवर्द्धन, साना किसान तथा उत्पादकका लागि रोजगारीका अवसर सिर्जना, कृषि तथा गैरकृषि क्षेत्रमा ग्रामीण स्तरका आय आर्जन सम्बन्धि कृयाकलापहरू प्रवर्द्धन गरी क्लष्टर निर्माण गरिन्छ। आयोजनामा क्षेत्रगत विकास कोष (Sector Development Facility) र “समृद्धि कोष” जस्ता अनुदान कार्यक्रम मार्फत आपूर्ति श्रृङ्खलाको विकास गरिने छ।

आपूर्ति श्रृंखलाको विकास गरी आयोजनामा स्थानीय तहभन्दा बाहिरको बजारसम्म व्यापक रुपमा सेवा विस्तार गरिन्छ। करिडोर नक्साङ्कनको आधारमा जम्मा १४ उच्च बजार मागका आपूर्ति श्रृंखलाका वस्तुहरू सूचिकृत गरिएको छ। प्रारम्भिक चरणमा माछा, दुध, हरियो तरकारी तथा पशुपखेटिलाई प्राथमिकिकरण गरिदैंछ।

सह-सम्भाग १.२ : घरेलु- लघु, साना तथा मझौला उद्यम विकास (RMSEs): कृषि उद्यम केन्द्र (AEC को साझेदारीमा)

यस अन्तर्गत २ वटा प्रदेश तथा २८ वटा जिल्ला/नगर उद्योग वाणिज्य सङ्घहरूको क्षमता अभिवृद्धि गरिनेछ।

जसमध्ये ८ वटा उद्यम सेवा केन्द्र (Enterprise Service Centre) मार्फत उद्यम विकाससँग सम्बन्धित सेवाहरू नि-शुल्क तथा स-शुल्क प्रदान गरिन्छ। उद्यम सेवा केन्द्र रहने स्थान तथा कार्यक्षेत्र निम्न प्रकार रहेको छ-

उद्यम सेवा केन्द्र रहने स्थान	कार्य क्षेत्र (जिल्ला)
प्रदेश १ उद्योग वाणिज्य संघ	मोरङ
सुनसरी उद्योग वाणिज्य संघ, धरान	सुनसरी
	उदयपुर
धनकुटा उद्योग वाणिज्य संघ, धनकुटा	धनकुटा
	तेह्रथुम
	भोजपुर
ओखलढुंगा उद्योग वाणिज्य संघ, ओखलढुंगा	ओखलढुंगा
	खोटाङ
सप्तरी उद्योग वाणिज्य संघ, राजविराज	सप्तरी
	सिरहा
प्रदेश २ उद्योग वाणिज्य संघ, जनकपुर	धनुषा
	महोत्तरी
	सिन्धुली
मलंगवा उद्योग वाणिज्य संघ, सर्लाही	सर्लाही
	रौतहट
बारा उद्योग वाणिज्य संघ, कलैया	बारा

उद्योग र व्यापारमा देखिएका नीतिगत समस्याहरूको निराकरण र सुधारका लागि बहस र पैरवी हुने छ।

सबै कृषकलापद्वारा यस आयोजनाले १३, ५०० उद्यमीहरू तयार गर्ने छ।

सह-सम्भाग १.३: मर्यादित रोजगार (हेल्भटास नेपाल संगको साझेदारीमा)

श्रम बजारको माग बमोजिमका व्यवसायिक तालिम तथा औद्योगिक प्रशिक्षार्थी तालिम मार्फत सिपयुक्त जनशक्ति उत्पादन गरि स्थानीय स्तरमा लघु उद्योग स्थापना मार्फत युवाहरूका लागि स्वरोजगार एवम् रोजगार सिर्जना गर्ने :-

१. नीजिस्तरमा सञ्चालित तालिम तथा रोजगार प्रदायक संस्था मार्फत छोटो अवधिका बजारोन्मुख प्राविधिक एवम् व्यावसायिक तालिम सञ्चालन गरि युवाहरूलाई रोजगारमा लगाउने।

२. नीजिस्तरमा सञ्चालित ठूला तथा मझौला उद्योगहरूलाई आवश्यक पर्ने जनशक्ति औद्योगिक प्रशिक्षार्थी तालिम सञ्चालन गरि उद्योग आफैले विकास गरि रोजगारीमा लगाइने।

सम्भाग २: उत्पादन मूलक लगानी

सह सम्भाग २.१ ग्रामीण वित्त

ग्रामीण स्तरमा रहेका सेवाग्राहीहरूलाई सहज वित्तीय पहुँच पुऱ्याउन प्राथमिकतामा राखिएका पालिकाहरूमा रहेका वित्तीय संस्थाहरूको क्षमता विकास गर्ने तथा दिगो रूपमा सुलभ मूल्यमा वित्तीय सेवामा पहुँच पुऱ्याउन स्थानीय स्तरका संस्थाहरू ठूला संस्थाहरूसँग सहकार्य गर्ने वातावरण सिर्जना गरिनेछ ।

१. राष्ट्रियस्तरका वित्तीय संस्थाहरूको सेवा विस्तार तथा उपयुक्त वित्तीय साधन विकासमा सहयोग गर्ने ।

२. समुदाय तथा आप्रवासि कामदार तथा उनका परिवारका सदस्यहरूलाई लक्षित गरी करिब २,१०,००० जनालाई वित्तीय शिक्षा तथा व्यापार/व्यवसाय साक्षरता तालिम सञ्चालन गरिनेछ ।

सह- सम्भाग २.२ आप्रवासिको क्षमता तथा स्रोत परिचालन

नेपाली अर्थतन्त्रमा आप्रवासनबाट अधिकतम लाभ लिन आप्रवासन सम्बन्धी नीति नियम र रणनीति बनाई आप्रवासि परिवारलाई थप टेवा पुऱ्याउने उद्देश्यले दिगो तथा प्रभावकारी आप्रवासन सेवा प्रदान गर्ने । यस अन्तर्गत निम्न लिखित सेवाहरू प्रवाह गरिन्छ :-

१. सूचना तथा परामर्श प्रदान गर्ने
२. सचेतना तथा क्षमता अभिवृद्धि गर्ने
३. आप्रवासन तथा विकास मञ्च (Platform on Migration and Development) संचालन गर्ने

आयोजनाले आफ्नो कार्यक्षेत्रमा निम्न संख्याका आप्रवासन स्रोत तथा सूचना केन्द्रहरू संचालन गर्ने छ :-

आप्रवासन स्रोत केन्द्र = १० वटा

आप्रवासन सूचना केन्द्र = ४ वटा

प्रदेश	जिल्ला/अवस्थिति	स्रोत केन्द्र	सूचना कक्ष	कैफियत
१	ओखलढुंगा	०	१	
	धनकुटा (जि.प्र.का.)	१	०	स्रोत केन्द्र -IOM
	धनकुटा (राजारानी ई.प्र.का.)	०	१	
	भोजपुर (जि.प्र.का.)	१	०	
	भोजपुर (दिङ्गला ई.प्र.का.))	०	१	
	मोरंग (रंगेली ई.प्र.का.)	०	१	
	सुनसरी	०	०	
	उदयपुर	०	०	
	खोटांग	०	०	
	तेह्रथुम	०	१	
२	सप्तरी	०	०	
	सिराहा	०	०	
	धनुषा	०	०	
	महोत्तरी	०	०	
	सर्लाही	०	०	

	रौतहट (जि.प्र.का.)	१	०	श्रोत केन्द्र -IOM
	रौतहट (चन्द्रपुर ई.प्र.का.)	०	१	
	रौतहट (गरुडा ई.प्र.का.)	०	१	
	बारा (जि.प्र.का)	१	०	
	बारा (जितपुर-सिमरा ई.प्र.का.)	०	१	
	बारा (कोल्हवी ई.प्र.का.)	०	१	
	बारा (सिम्रौनगढ ई.प्र.का.)	०	१	
	सिन्धुली	०	०	
	जम्मा	४	१०	

सम्भाग ३: समावेशीकरण तथा परिचालन

सह-सम्भाग ३.१ तथा ३.२ आर्थिक परिचालन तथा सामाजिक सल्लाह

आयोजनाका लक्षित लाभग्राहीलाई प्रभावकारी रूपमा समावेशी बनाई आर्थिक गतिविधिमा प्रोत्साहन गर्ने उद्देश्य समावेशीकरण तथा परिचालन अन्तर्गत रहेको छ।

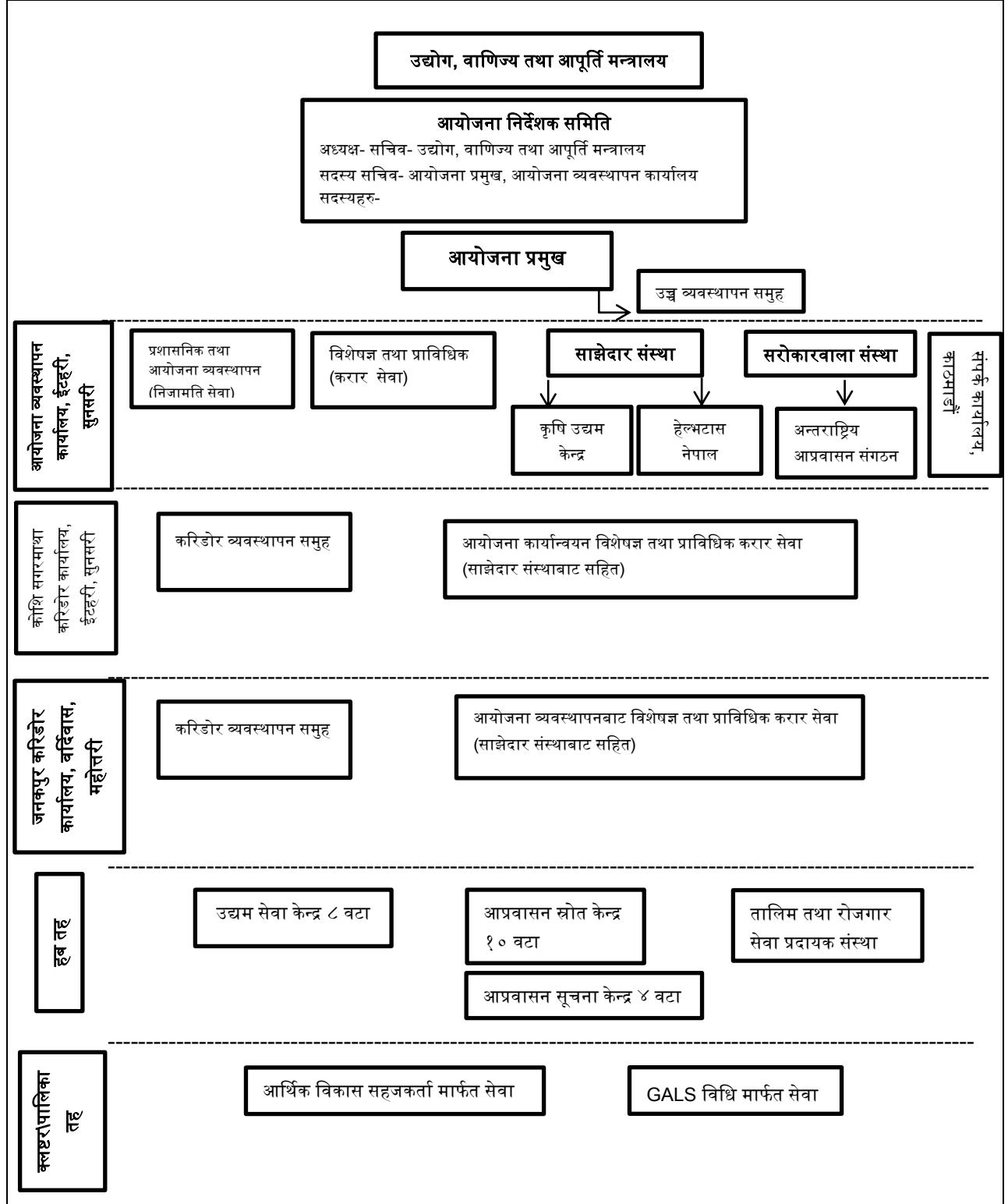
सम्भाग ४: संस्थागत सहयोग तथा आयोजना व्यवस्थापन

सह-सम्भाग ४.१ तथा ४.२

अनुगमन मूल्याङ्कन तथा ज्ञान व्यवस्थापन र आयोजना व्यवस्थापन टिमबाट तथ्यमा आधारित भई आयोजना कार्यान्वयनकै दौरानमा अथवा अन्य निकायबाट निरन्तर हुने सिकाई, उत्कृष्ट अभ्यास तथा उपलब्धिलाई व्यापकरूपमा विस्तार गरि आयोजनाको संस्थागत व्यवस्थापनमा सहयोग गरिने छ।

७. कार्यान्वयन संरचना

उद्योग, वाणिज्य तथा आपूर्ति मन्त्रालय यस आयोजना कार्यान्वयनको मुख्य निकाय रहेको छ भने आयोजनाको संगठनात्मक संरचना निम्न बमोजिमको छ।



थप जानकारीको लागि सम्पर्क ठेगाना

आयोजना व्यवस्थापन कार्यालय

ईटहरी, सुनसरी

फोन नं ०२५-४७६४७३१४७६४७६

Email: rerpsamriddhi.itahari@gmail.com

[RERP Website](http://rerp.moi.gov.np) (rerp.moi.gov.np) तथा [RERP Facebook Page](#) (Rural Enterprises and Remittances Project)

कोसीसगरमाथा करिडोर कार्यालय

ईटहरी, सुनसरी

फोन नं ०२५-५८२०२७

जनकपुर करिडोर, कार्यालय

बर्दिबास, महोत्तरी

फोन नं ०४४-५५०७२४

सम्पर्क कार्यालय

मानभवन, ललितपुर

फोन नं ०१-५५३५४८८